

H A S H I M O T O T E N

MAX POWER 150ton



(株)橋本店 所有船舶概要

MAX POWER 150^ton

港湾工事向け多目的クレーン台船

全旋回式クレーン兼浚渫船

最大吊り能力150ton

離岸・接岸・旋回自由自在

■ グラブ式浚渫船

● 船体主要寸法等

総トン数：680.0t
船 質：鋼
長：51.0m
幅：17.0m
深：3.5m
吃水：2.0m
デッキ上高

● 浚 渫

能力：400m³/h
グラブ容量：10.0m³
深度：25.0m

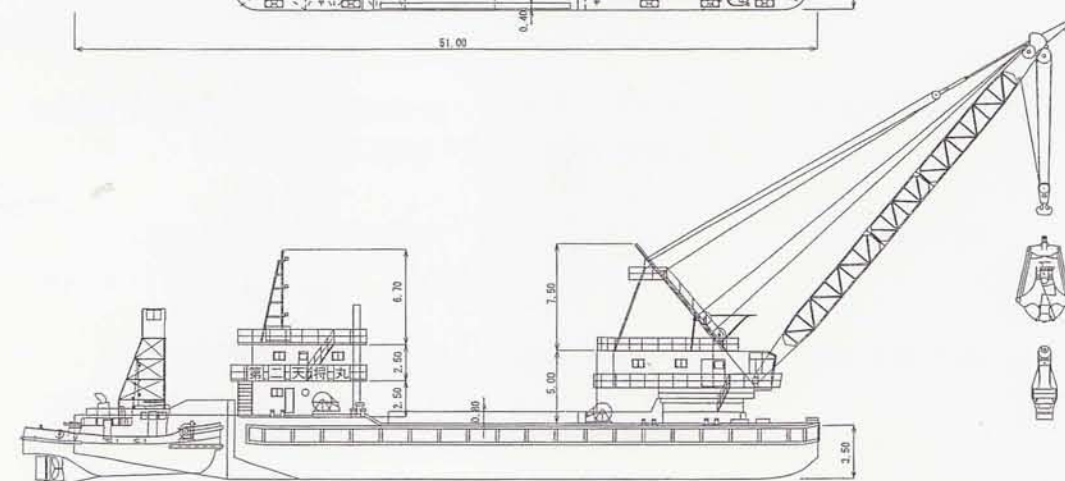
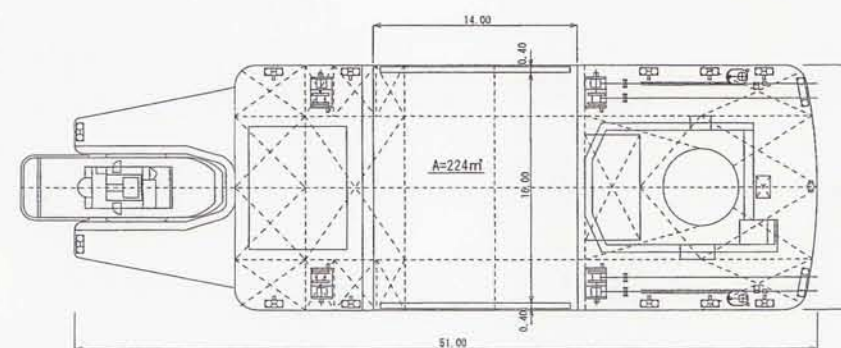
● 概 要

GPS：有
サイドスラスタ：無



第二天将丸

第二天将丸



海洋土木施工実績

発注者	工事名	工期
東北地方整備局 塩釜港湾空港工事事務所	石巻ケーソンヤード構内整備工事 (JV)	H11.7~H12.1
東北地方整備局 塩釜港湾空港工事事務所	石巻港雲雀野地区南防波堤地盤改良工事 (JV)	H12.12~H13.3
東北地方整備局 塩釜港湾空港工事事務所	仙台塩釜港仙台港区外港地区防波堤 (沖) 上部及び消波工事 (JV)	H13.4~H13.10
宮城県塩釜漁港事務所	平成14年度広漁関-003号関上漁港北道流堤改良工事	H15.1~H15.11
東北地方整備局 仙台工事事務所	山元海岸 (第一工区) 工事	H15.3~H16.3
東北地方整備局 仙台河川国道事務所	中浜地区海岸工事	H16.9~H17.3
東北地方整備局 仙台河川国道事務所	蒲崎海岸消波堤工事	H17.11~H18.3
東北地方整備局 塩釜港湾・空港整備事務所	石巻港雲雀野地区防波堤 (南) 消波工事 (その5)	H18.3~H18.7
東北地方整備局 仙台河川国道事務所	岩沼海岸寺島工区消波堤工事	H19.4~H19.10
宮城県仙台土木事務所	平成19年度県債海局1-001号二の倉海岸局部改良工事	H19.7~H20.8
東北地方整備局 仙台河川国道事務所	岩沼海岸蒲崎工区築堤工事	H20.3~H21.3
東北地方整備局 塩釜港湾・空港整備事務所	石巻港雲雀野地区防波堤 (南) 消波工事 (その2)	H20.10~H21.2

株式会社 橋本店

■本社

〒980-0822 仙台市青葉区立町27番21号
TEL 022-714-7020 FAX 022-714-7030

■盛岡営業所

〒020-0871 岩手県盛岡市中ノ橋通2-7-42 アルファ104
TEL・FAX 019-681-2041

■大崎営業所

〒989-6162 大崎市古川駅前大通2-1-11 1F
TEL 0229-87-3747 FAX 0229-87-3748

■石巻営業所

〒986-0854 石巻市大街道北3-23-7
TEL 0225-25-4371 FAX 0225-25-4372